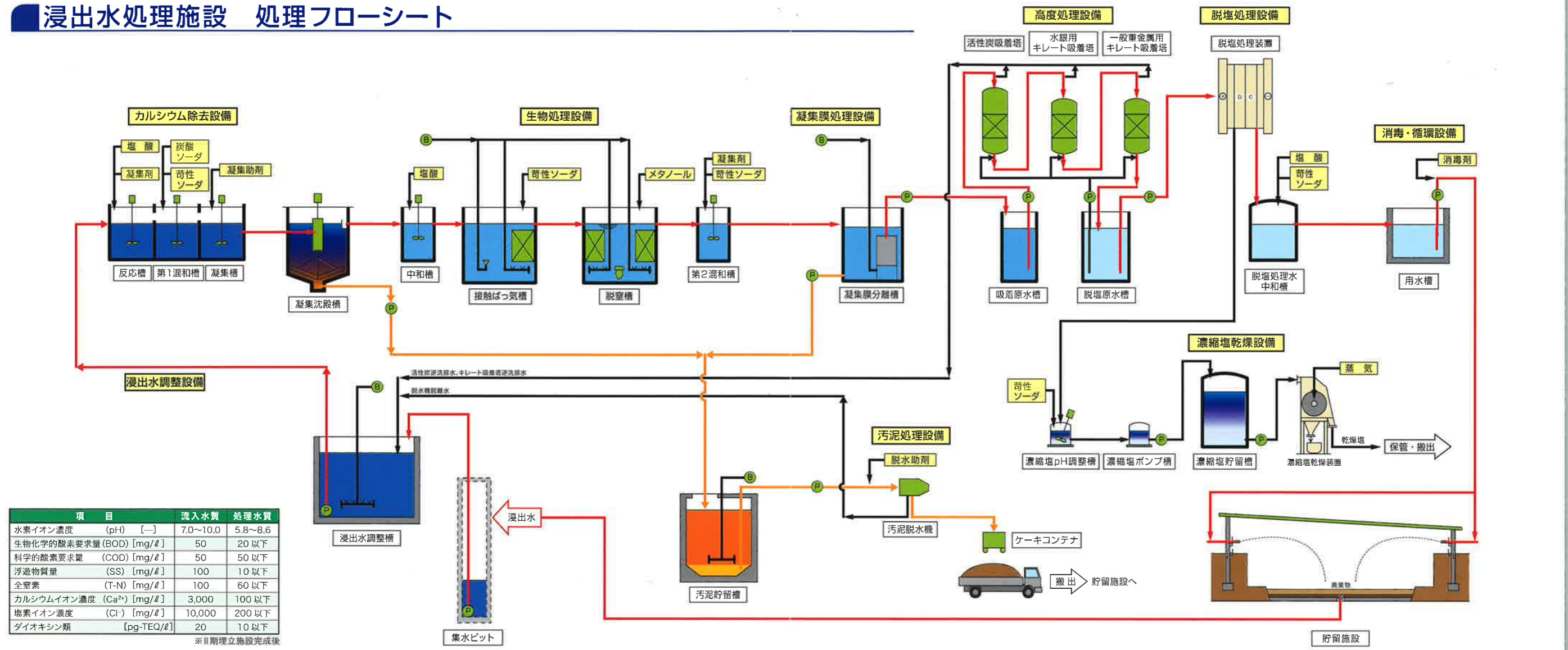


浸出水処理施設 処理フローシート



● 浸出水調整設備

調整槽にて水質の均一化と移送水量の調整を行います。

● カルシウム除去設備

浸出水中に含まれているカルシウムを炭酸ソーダを注入することにより、沈殿除去します。

● 生物処理設備

浸出水中に含まれる BOD (有機物) や窒素などは、接触剤に付着している微生物の作用により取り除かれます。

● 凝集膜処理設備

浸出水中に含まれる COD や SS などは、薬液を添加し、精密膜ろ過と呼ばれる膜により取り除かれます。

● 高度処理設備

これまでの工程で取り除けなかった COD を活性炭により吸着除去します。

● 脱塩処理設備

浸出水の循環利用を続けていくことにより、焼却灰に含まれる塩素イオン濃度が水中に溶け出し、濃度の上昇により施設へ悪影響を及ぼしてしまいます。本施設では、電気透析法による脱塩装置を導入しています。

● 濃縮塩乾燥設備

脱塩装置により濃縮された塩水は、乾燥機により水分を蒸発させ乾燥塩として出荷され路面の凍結防止剤などに有効利用されます。

● 施設内写真



汚泥脱水機



脱塩装置



濃縮塩乾燥装置



活性炭吸着塔



脱塩装置



薬注ポンプ